



Fiche gestionnaire

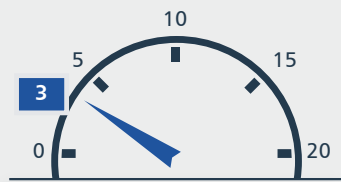
› ARTÉMISIA GESTION

› Pourquoi ce Gestionnaire ?

- › Un réservoir locatif assuré par le partenariat entre les résidences Artémisia et les établissements d'enseignement supérieur mitoyens.
- › Des prestations haut de gamme et des résidences sécurisées tout confort avec studios tout équipés et des espaces de vie conviviaux pour le plus grand confort de tous.
- › Un taux moyen de remplissage très performant de 95 % sur l'ensemble des résidences



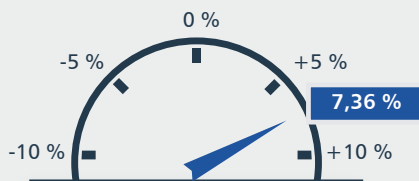
» Descriptif



» Taille (en nb de résidences)



» Expérience / Ancienneté



» Performance financière 2013
CA/Résultat Net



Nom : **Artémisia Gestion**

Date de création : **2009**

Chiffre d'affaires 2013 : **1,9 M€**

Résultat net 2013 : **258 000 €**

Taux de remplissage moyen: **95 %**

- » Artémisia Gestion est une société spécialisée dans l'exploitation de logements étudiants. Aujourd'hui, elle gère les appartements de résidences implantées dans des grands campus universitaires tels que Montpellier, Toulouse et Nantes.
- » Le concept : créer des résidences intégrées à des campus d'établissements d'enseignement supérieur afin d'offrir des solutions d'hébergement designs et abordables tout en proposant une excellente accessibilité dans des quartiers attractifs et vivants.
- » Artémisia Gestion propose ainsi des logements meublés dans des résidences modernes, implantées dans les campus des écoles créatives du réseau Icônes, qui sont en outre des emplacements idéalement situés et propices à la vie étudiante.
- » Leur vocation : faire converger les intérêts des investisseurs, des étudiants et d'une métropole réputée pour son dynamisme et sa qualité de vie.

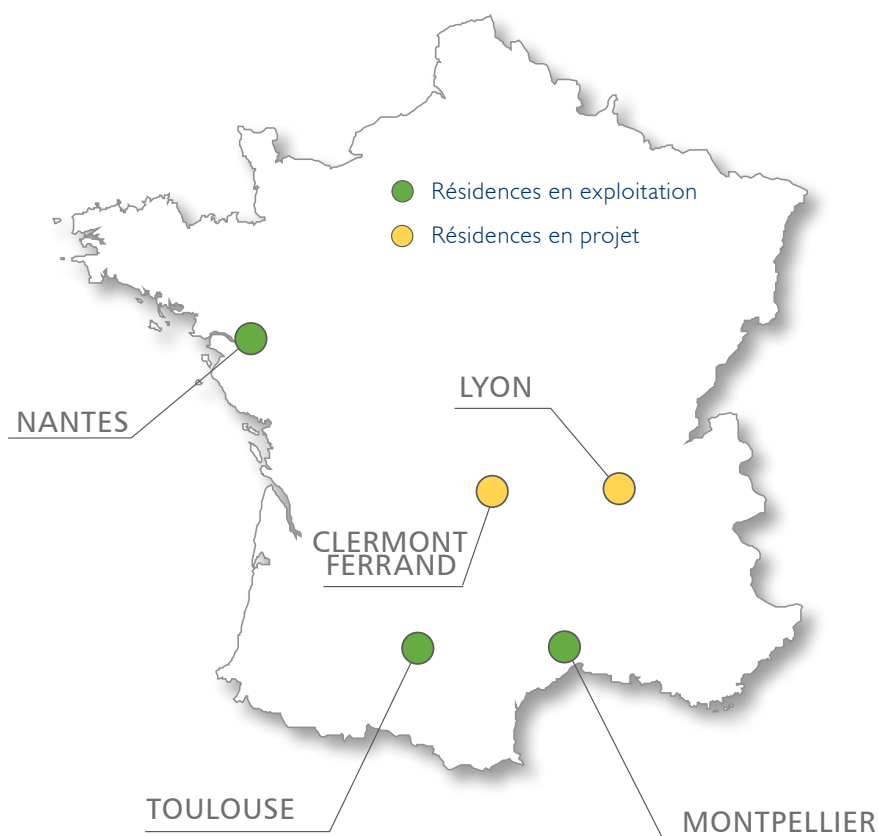


- » Les résidences gérées par Artémisia Gestion comprennent 180 logements étudiants à Toulouse, 135 à Nantes et 103 à Montpellier.
- » Les résidences, dont les logements sont entièrement équipés (télévision, literie et linge de lit, électroménager et vaisselle...), proposent également des services aux locataires, tel que le changement de linge, le ménage ainsi que l'accès à une salle laverie. Tout est fait pour faciliter le quotidien des étudiants

» Un taux de remplissage moyen très performant sur l'ensemble des résidences de 95 % en 2013



› Implantations des résidences



› Des résidences modernes et idéalement situées

- Une implantation dans des quartiers attractifs et propices à la vie étudiante
- Une excellente accessibilité
- Des appartements design et fonctionnels



› Le Secteur

› La France : déficit de logements étudiants

- La France compte plus de 2,2 millions d'étudiants dont 60 % d'entre eux quittent le foyer parental pour poursuivre leurs études. C'est donc 1,3 million de personnes à loger chaque année dans le parc public et privé.
- Le secteur public représente près de 155 000 lits soit seulement 12 % de la demande qui est satisfaite. Le parc privé se répartit en différents types de logements : les appartements individuels loués par des particuliers, et les résidences avec services qui représentent environ 30 % du parc global de logements collectifs.



- Les besoins supplémentaires sont estimés à 842 000 lits pour les seules 15 plus grandes agglomérations françaises.
- Le déficit en termes d'habitat dédié aux étudiants en France et l'incapacité des institutions publiques à combler le retard assurent la pérennité du marché des résidences étudiantes privées sur le long terme.